

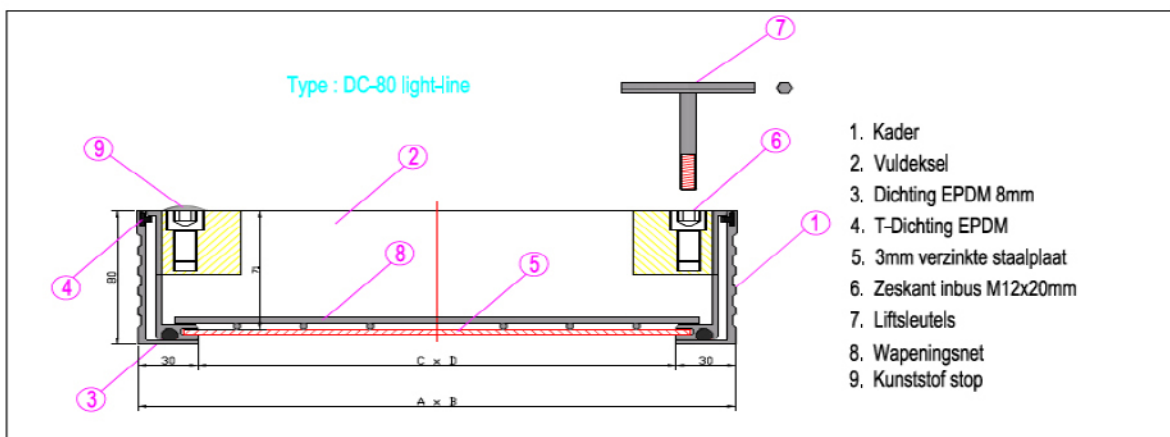
DC-80 Light-line – Lastenboektekst



Informatie en eigenschappen:

- Kader en vuldeksel zijn vervaardigd uit geëxtrudeerd aluminium en eenvoudig te openen door middel van liftsleutels.
- Geschikt voor tegels en klinkers.
- Toepassing: buiten.
- De inbouwhoogte bedraagt 80mm.
- het vloerluik is reuk en waterdicht.
- Het vloerluik is niet schroefvast.
- het vloerluik is op de bodem voorzien van een hoogwaardige EPDM afdichting en een T-rubber op de zijkant van het kader dat vuil infiltratie tussen kader en vuldeksel voorkomt.
- Het vloerluik is standaard voorzien van een betonnet.
- Bodem uit verzinkte staalplaat van 3mm (op aanvraag: bodemplaat in 3mm aluminium)

Standaard afmetingen DC-80 Light-line			
Type	kadermaat A x B (mm)	vrije opening C x D (mm)	gewicht (kg)
DC-80L	300 x 300	240 x 240	4.49
DC-80L	400 x 400	340 x 340	6.80
DC-80L	500 x 500	440 x 440	10.09
DC-80L	600 x 600	540 x 540	13.52
DC-80L	700 x 700	640 x 640	17.36
DC-80L	800 x 800	740 x 740	21.86
DC-80L	900 x 900	840 x 840	26.76
DC-80L	1000 x 1000	940 x 940	32.52



- maximale belasting: 40 Kn, mits een betonvulling van min. 4 cm tot en met formaat 600*600, 20 Kn vanaf formaat 700*700 tot 1000*1000